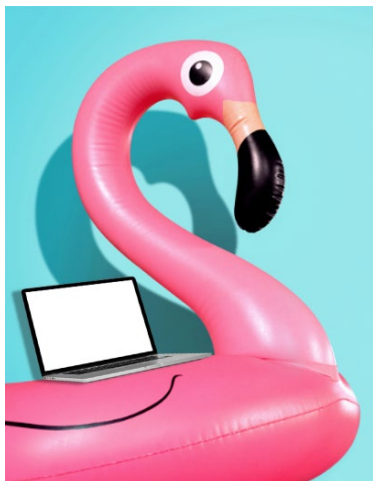


Anywhere Office

– Vorstellungen zur Zukunft von Arbeit



Hintergrund

Mit dem Ausbruch der Corona-Pandemie und den pandemiebedingten Einschränkungen wurde für viele Menschen das Arbeiten im Home Office oder Remote Work zur Gewohnheit. Die dadurch gewonnene Flexibilität bei der räumlichen und zeitlichen Wahl des Arbeitsortes veranlasste viele Betroffene zu einer Neuinterpretation der (vorübergehenden) Working-from-Home (WFH) Policy (z.B. in Form von »Workations« (»Work« und »Vacation«)). Inzwischen setzen viele Unternehmen auf hybride Arbeitszeitmodelle und nutzen zunehmend die Möglichkeit, ihre Beschäftigten im (europäischen) Ausland arbeiten zu lassen, um im »War of Talents« konkurrenzfähig zu bleiben. Das Spektrum der so genannten Working-from-Anywhere (WFA) Angebote variiert dabei erheblich (z.B. Bleisure Travel, Workations, regionale Eingrenzung).

Ziel und Vorgehen des Forschungsvorhabens

Ziel des wissenschaftlichen Kurzprojektes ist die Evaluation von Einstellungen und Erwartungen unterschiedlicher Beschäftigtengruppen mit Bezug auf deren raum-zeitliche Flexibilitätsvorstellungen. In Deutschland existieren bislang kaum Studien, die sich mit diesem Trend auseinandersetzen. Um diese Forschungslücke zu füllen und den tatsächlichen Bedarf nach flexiblen Arbeitszeitmodellen zu identifizieren möchten wir im Frühjahr 2024 eine anonymisierte Online-Befragung mit Beschäftigten in deutschen Unternehmen durchführen. Eine Ergänzung des standardisierten Fragebogens (ca. 15-20 Minuten Bearbeitungsdauer) um unternehmensspezifische Fragestellungen kann nach Absprache stattfinden.

Ihr Nutzen

Die Ergebnisse unserer unabhängigen und anonymisierten Studie geben den teilnehmenden Unternehmen einen wissenschaftlich fundierten Einblick in die Vorstellungen der Beschäftigten zu neuen Arbeitsformen und unterstützen eine evidenzbasierte Formulierung strategischer Managementimplikationen. Die zentralen Ergebnisse werden Ihnen selbstverständlich in Berichtsform zur Verfügung gestellt. Vergleichende Analysen (z.B. in Form von Benchmarks) sind ebenso möglich wie die Anpassung der Befragung an das Erkenntnisinteresse des Unternehmens und nach Absprache mit der zuständigen Mitarbeitervertretung. Gerne präsentieren wir die gewonnenen Erkenntnisse digital oder vor Ort.

Wir würden uns sehr über Ihre Mitwirkung und eine positive Nachricht Ihrerseits freuen!

Kontakt



Prof. Dr. Maximiliane Wilkesmann
(Projektleitung)

maximiliane.wilkesmann@tu-dortmund.de

Mona Bassyouny, M.Sc.
(wiss. Mitarbeiterin und Doktorandin)

mona.bassyouny@tu-dortmund.de

Corinna Doepkens, Dipl. Kauffrau
(externe Doktorandin)

doepkens@cd-travelmanagement.com